

# Tot el que necessites saber sobre l'al·lèrgia

Eva Alcazar, Antonio Clariso, Abdelali Azzi



## En que consisteix?

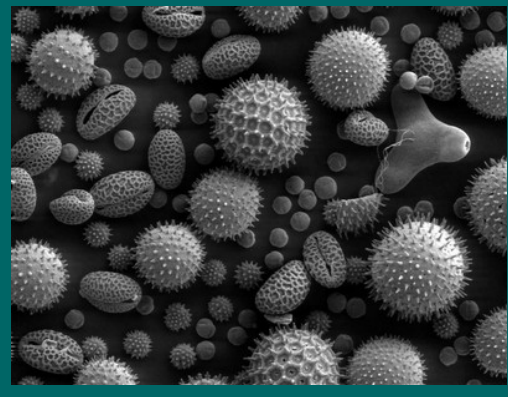
L'al·lèrgia és una resposta exagerada de l'organisme quan entra en contacte amb determinades substàncies provinents de l'exterior. Aquestes substàncies capaces de provocar una reacció al·lèrgica es coneixen com a substàncies al·lèrgèniques o al·lèrgens. L'al·lèrgia és l'efecte perjudicial d'hipersensibilitat de l'organisme.

## Causes que la produeixen

Els causants de les al·lèrgies són els al·lèrgens, alguns exemples d'al·lèrgens són el pol·len, las plantes, la pols (àcars), els cosmètics, el pèl dels animals, i medicines. També, els agents físics tals com a calor, fred i llum del sol poden produir al·lèrgia i, igualment, varietat d'aliments com les taronges, llet, ous, blat, peixos i altres aliments de mar, xocolates, tomàquets, i maduixes.

El nostre cos entra en contacte amb aquests al·lèrgens de diferents formes:

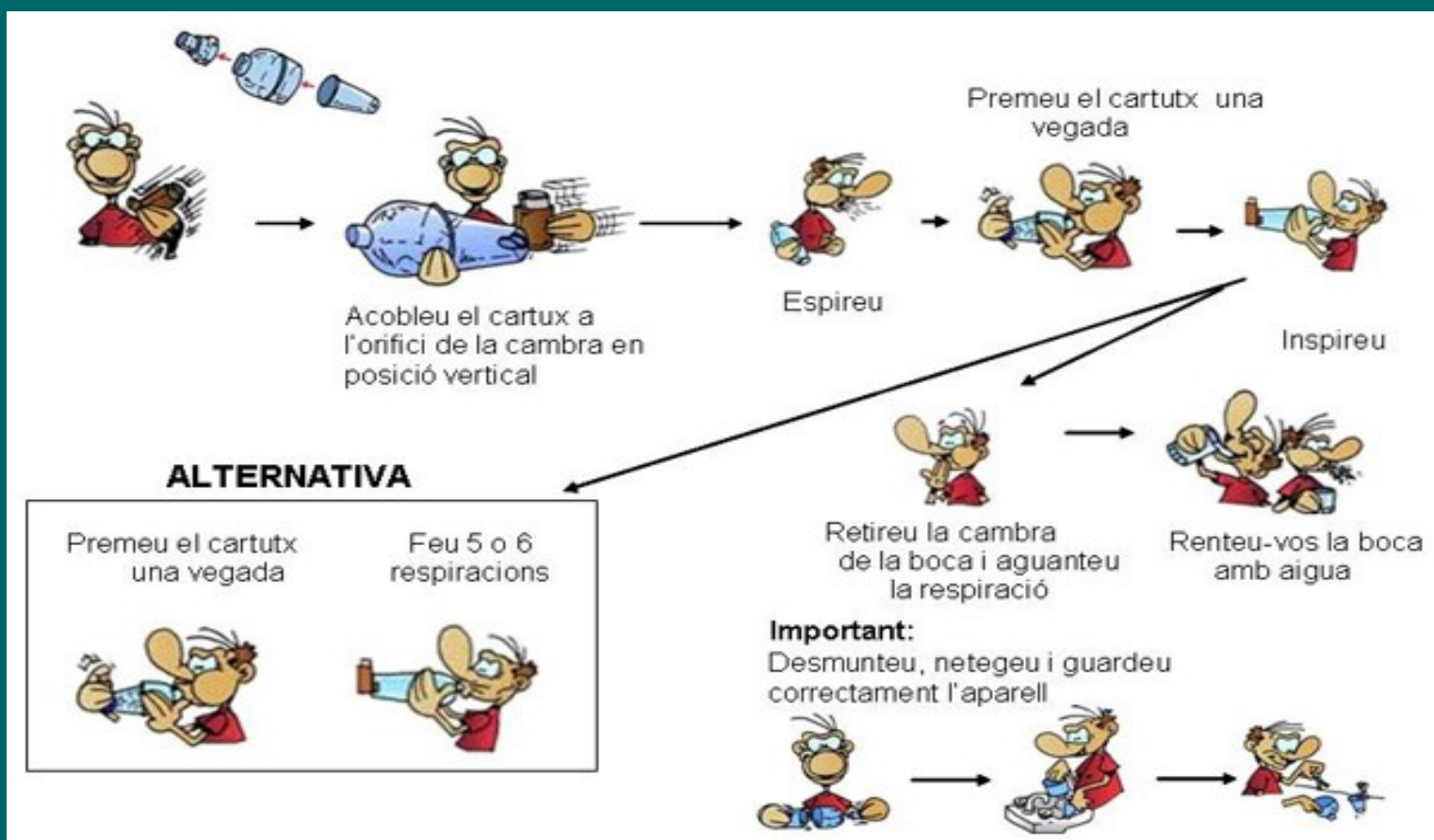
- ▶per contacte directe amb la pell o les mucoses
- ▶per inhalació
- ▶per ingestió
- ▶per injecció



## Tractament

Els tractaments més corrents són els següents:

- Evitar els al·lèrgens en la mesura del possible
- Banys salins
- Descongestius
- Antihistamítics
- Anticolinèrgics
- Corticoides
- La immunoteràpia (vacunació específica contra els al·lèrgens causants) no cura la malaltia, però en redueix el nombre de símptomes, i fa més fàcil el seu control.



## Factors de risc

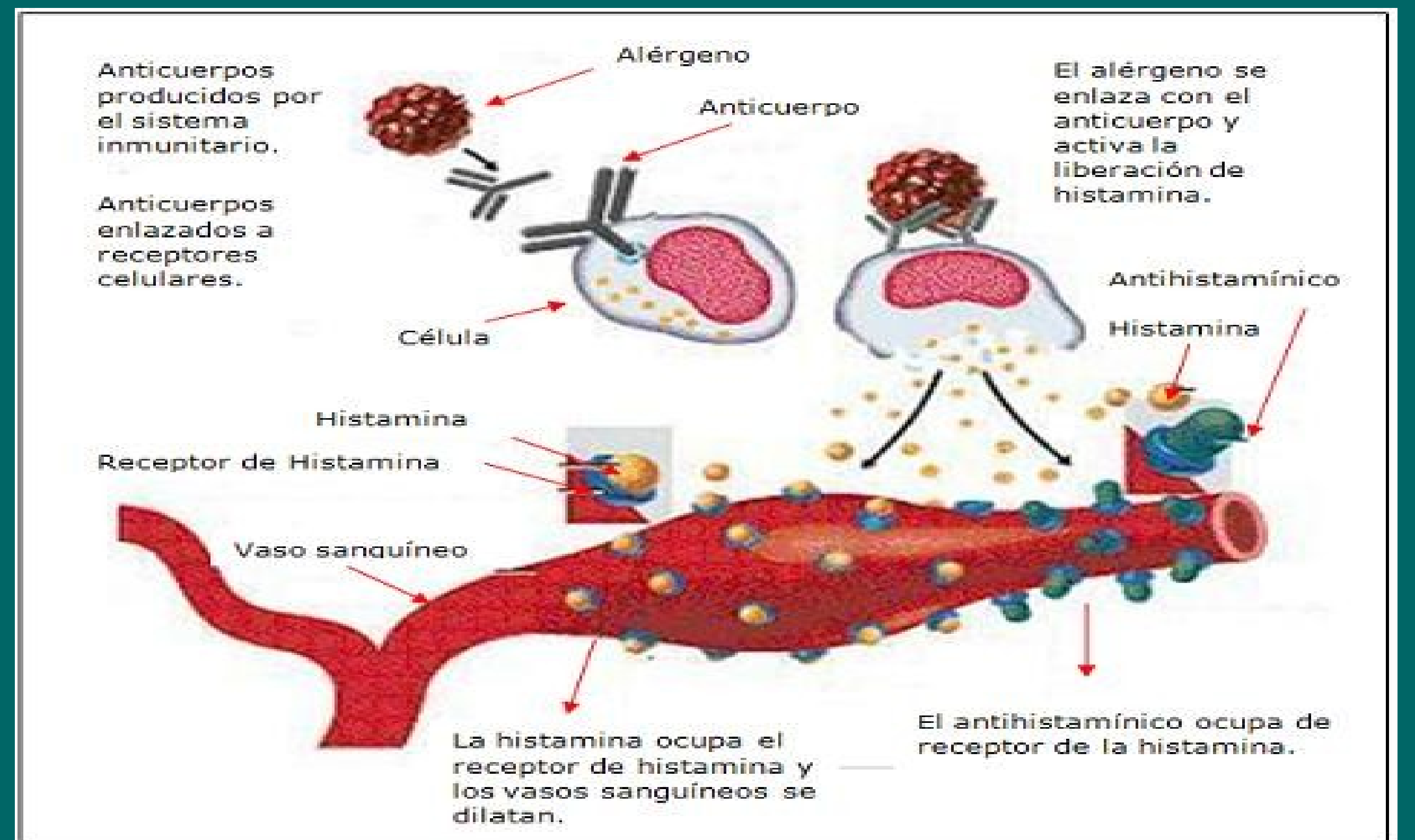
Poden ser:

- Al·lèrgens com ara:** àcars de la pols, pol·len, floridures, productes contaminants i la caspa d'animals (la qual està formada per diminutes escates o partícules que es desprenen del pèl, les plomes o la pell) de qualsevol animal domèstic.
- Factors neonatals:** l'època de naixement, ja que l'exposició precoç i intensa a determinats al·lèrgens durant el primer any de vida afavoreix a que posteriorment sorgeixi l'al·lèrgia.
- Hipòtesi de la higiene:** situacions que augmenten el contacte amb agents infecciosos es relacionen amb una menor prevalença de l'al·lèrgia i l'asma.
- Factors nutricionals:** l'obesitat sembla un factor de risc d'al·lèrgia i d'asma, sobretot en dones.
- Tabac i contaminació.**

### Factors desencadenants

Són aquells que desencadenaran la malaltia ja existent:

1. **Directes:** refredat comú, grip o altres malalties respiratòries (infeccions recurrents), pintura, productes en aerosol per al cabell, perfum o diferents olors o vapors forts, canvis meteorològics adversos (temperatura molt baixa, humitat alta).
2. **Indirectes:** el més freqüent és l'exercici, altres són: circumstàncies meteorològiques (inversió tèrmica per contaminació atmosfèrica o augment de concentració d'al·lèrgens en tempestes) i expressions extremes de l'emoció.



## Com es diagnostica l'al·lèrgia?

L'element més important en el diagnòstic d'una al·lèrgia és la història clínica. El pacient ha d'informar sobre: les condicions ambientals que l'envolten (residència, treball, contacte amb animals, etc.), els factors desencadenants, calendari de símptomes, afeccions i antecedents familiars d'al·lèrgia. Una vegada orientat el pacient, els mètodes més emprats en el diagnòstic de la causa de la malaltia són:

- ▶**Proves cutànies:** es poden practicar a qualsevol edat i són senzilles i ràpides d'aplicar. La prova es fa a la cara interna del braç, on s'aplica una gota de cada al·lèrgen a estudiar i, posteriorment, amb una llanceta d'un sol ús, es fa una petita punxada superficial. Transcorreguts quinze minuts, es passa a valorar els resultats en funció del diàmetre de les pàpules (reaccions al·lèrgiques) que es formin.
- ▶**Proves de laboratori:** (analítica de sang) només estan disponibles per a alguns medicaments i són menys sensibles que les proves cutànies.
- ▶**Proves de provocació:** s'efectuen quan no s'ha arribat al diagnòstic amb les proves cutànies o de laboratori. Es pot realitzar un test de provocació ocular, nasal o bronquial amb l'al·lèrgen en estudi per demostrar la seva causalitat en l'al·lèrgia respiratòria, o un test d'exposició oral o injectat amb l'aliment o el medicament sospitós, per comprovar la relació entre la ingesta i els símptomes. Aquests tests es fan a l'hospital.



Prova cutània



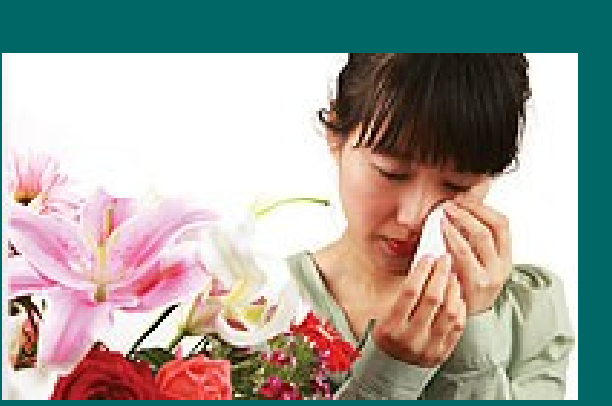
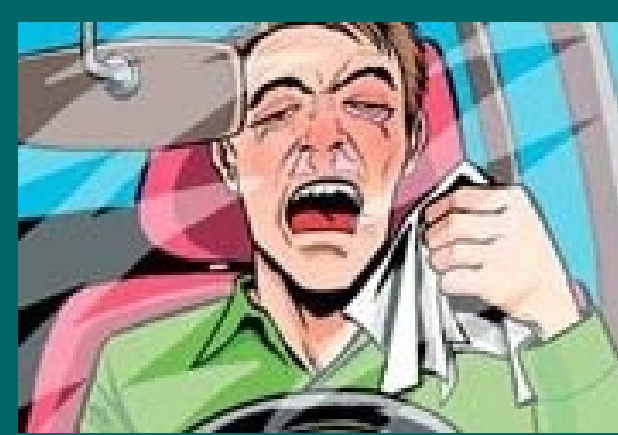
Prova de laboratori



Prova de provocació

## Símptomes

- **Cutanis:** èczema de contacte, urticària i edema angioneural
- **Pulmonars:** asma, pneumopatia intersticial, pneumopatia en eosinòfils
- **Oculars:** conjuntivitis, queratitis
- **Otorrino-laringològics:** rinitis, sinusitis, epistaxis, anòsmia
- **Digestius:** vòmits, diarrees, dolor abdominal
- **Hematològics:** anèmia, trombopènia, leucopènia, eosinofília
- **Anafilaxi:** davallada sobtada de la pressió de la sang.



## Epidemiologia i Índex de mortalitat

Les al·lèrgies, epidèmia mundial del segle XXI, són un problema de salut important i, per això, cal prevenir-les i alhora controlar-les millor.

L'al·lèrgia de tipus I, com són la rinoconjuntivitis, l'èczema atòpic i l'asma bronquial, constitueixen un problema global que afligeix a prop d'un 25% de la població dels països industrialitzats.

A Europa, s'estima que la prevalença en adults està entre l'1,4-2,4% de la població.

En nens, el rang és més ampli i es situa entre el 0,3% i el 7,5%.

No existeix un alt percentatge de mortalitat per al·lèrgies però si que es pot produir alguna mort en algun tipus d'al·lèrgies si no són tractades a l'instat com el símptoma d'anafilaxi que provoca una davallada sobtada de la pressió de la sang, habitualment amb alteració del nivell de consciència. Requereix tractament immediat o pot comportar aturada cardíaca.