



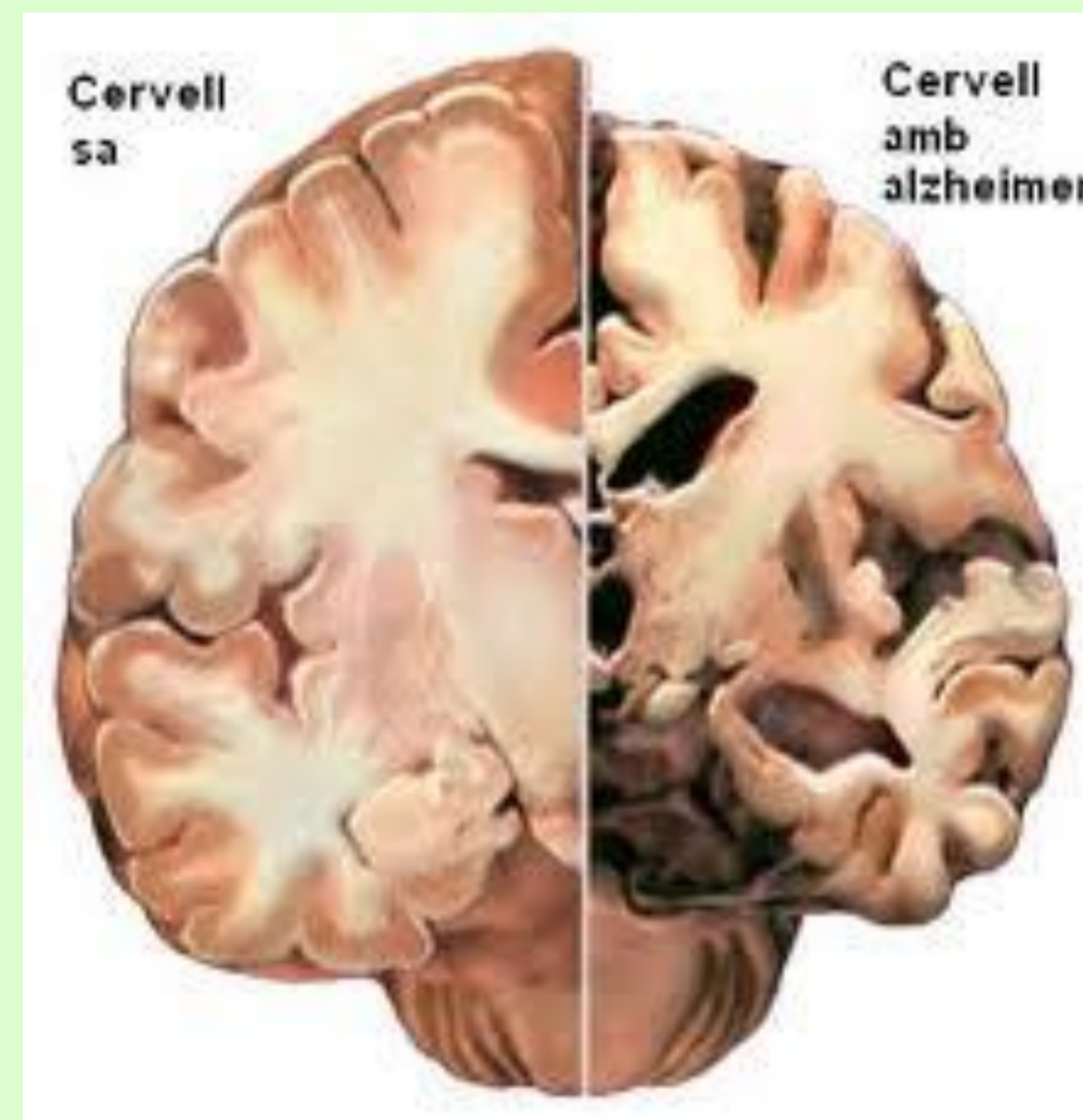
Alzheimer, una malaltia que no s'oblida

La malaltia d'Alzheimer és una malaltia neurodegenerativa, que es manifesta com la deterioració cognitiva i trastorns conductuals. Es caracteritza en la seva forma típica per una pèrdua progressiva de la memòria i d'altres capacitats mentals, a mesura que les cèl·lules nervioses (neurones) moren i diferents zones del cervell deixen de funcionar. La malaltia sol tenir una durada mitjana aproximada després del diagnòstic de 10 anys, encara que això pot variar en proporció directa amb la severitat de la malaltia al moment del diagnòstic.

El mal d'Alzheimer és una forma de demència que gradualment empitjora amb el temps i afecta la memòria, el pensament i el comportament.

Causes

- La vellesa.
- Tenir un parent de sang proper, com un germà, germana o pare amb la malaltia.
- Tenir certs gens lligats al mal d'Alzheimer.
- Factors de risc exògens, ambientals, que semblen afavorir el seu desenvolupament.
- Tenir pressió arterial alta per molt temps
- Antecedents de traumatisme cranial



Tractament

-La malaltia de l'Alzheimer no té cura. Tot i així, hi ha tractaments disponibles que ofereixen beneficis simptomàtics relativament petits però que romanen pal·liatius per naturalesa. Els tractaments actuals es poden classificar en farmacèutics, psicològics i cuidadors.



Síntomes

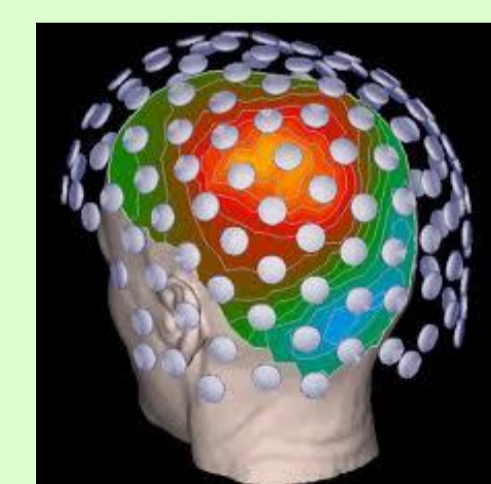
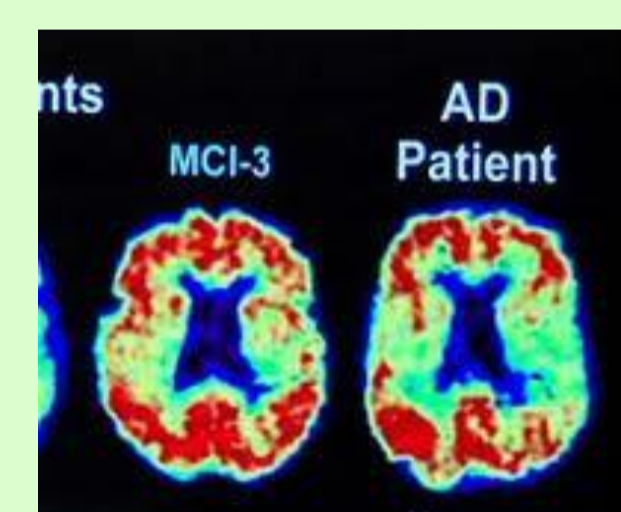
Moltes persones recentment diagnosticades amb la malaltia d'Alzheimer poden haver sentit per algun temps que "alguna cosa no està bé. Els principals símptomes serien:

- És poden oblidar fàcilment de les coses.
- Es desorienten fàcilment,
- Experimenten canvis inusuals d'humor i emocions,
- Estan depressius, confusos,
- Tenen disturbis en la memòria de curt termini,
- Problemes amb l'atenció i l'orientació espacial,
- Canvis de personalitat,
- I altres afeccions tractables.



Algunes demències són causades per la deshidratació, reaccions farmacològiques, hipotiroidisme, infecció o altres problemes físics i poden revertir-se.

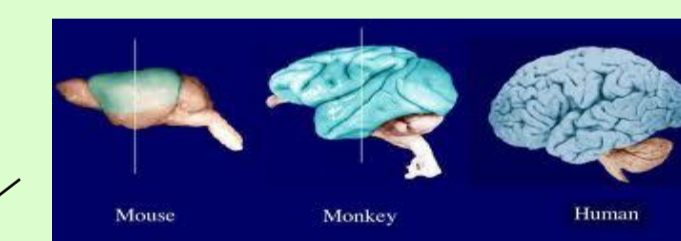
En mitjana, les persones amb Alzheimer viuen de 8 a 10 anys després del diagnòstic, però aquesta malaltia terminal pot durar fins a pels 20 anys.



Diagnòstic

El diagnòstic es basa en la història i l'observació clínica del pacient, basada en les característiques neurològiques i psicològiques. És fan moltes proves de memòria i del funcionament intel·lectual durant setmanes.

- Les proves serien les següents:
- Electrocardiograma i radiologia simple de tòrax.
 - Electroencefalograma: només si hi ha història de convulsions, pèrdua de consciència, episodis de confusió o deteriorament clínic ràpid.
 - Punció lumbar
 - Proves d'imatge: (TAC) o (RNM)
 - Determinacions en sang i orina



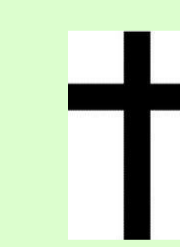
Factors de risc

- El tabac
- La televisió
- La pluja àcida i l'alumini



Epidemiologia:

La etiopatogenia de la malaltia d'Alzheimer és múltiple. És hereditària entre el 1% i el 5% dels casos malaltia. La podem trobar amb persones d'una edat avançada, (més de 65 anys) En la resta dels casos malaltia d'Alzheimer complexa o esporàdica En l'Alzheimer esporàdic, ni els factors genètics ni els ambientals per separat, provoquen la malaltia.



Índex de mortalitat

La mortalitat causada per l'Alzheimer augmenta a Espanya, a causa de l'augment de l'esperança de vida. La mort es produeix per la pròpia deterioració física de la persona.

